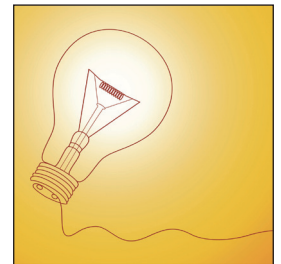
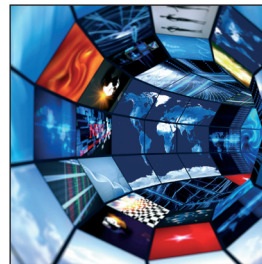


TALLERS DE TURISME 2014



El turisme és un dels sectors més dinàmics de l'economia i, com a tal, està immers en un procés de canvi constant, accentuat amb un creixement de la competència i en la incorporació de noves tecnologies. Cada cop més, prenen rellevància les noves tipologies de consum lligades als nous estils de vida, així com els mitjans d'accés a la venda dels productes turístics. En aquest sentit, s'està dibuixant un nou escenari amb una demanda creixent per satisfer, que obre un ventall molt ampli d'oportunitats per dissenyar i implantar noves metodologies o eines de venda dels productes i destinacions turístiques.

Per aquest motiu, la Cambra Oficial de Comerç, Indústria i Navegació de Barcelona des del Servei de Turisme i la Diputació de Barcelona des de la Gerència de Serveis de Turisme, duen a terme aquests tallers per facilitar a les empreses i a les entitats gestores del territori les tècniques i eines d'optimització, i contribuir així, a millorar el posicionament de les empreses i destinacions.

Inscripcions gratuïtes, prèvia confirmació als telèfons que figuren en cada taller

Taller MÀRQUETING I COMUNICACIÓ DE LA SOSTENIBILITAT PER EMPRESES TURÍSTIQUES

Aquest curs t'ajudarà a millorar el teu màrqueting i el producte, aprenent a comunicar com pots millorar la teva ocupació i satisfacció dels clients promocionant la teva autenticitat i esforços sostenibles. Junts prepararem plans d'acció per a cadascun de vosaltres per millorar el vostre màrqueting en 5 passos: A qui li ho dic? Per què ho dic? Què dic? On ho dic? Quan ho dic? Imparteix el taller: U. LEEDS - **Xavier Font**

- **9/4/14** (de 9.30 a 13.30 h) **La Fassina** Avda. Catalunya, 22 - Vilafranca del Penedès T. 902 448 448
- **12/5/14** (de 9.30 a 13.30 h) **CT Vallès Occidental** Ctra. Nacional 150 km 15 - Terrassa T. 937 273 534 Ext. 185 / 309
- **13/5/14** (de 9.30 a 13.30 h) **Consell Comarcal Maresme** Pl. Miquel Biada, 1 (davant estació tren) - Mataró T. 902 448 448
- **14/5/14** (de 9.30 a 13.30 h) **NODE Garraf** Avda. Cubelles, 88 planta baixa - Vilanova i la Geltrú T. 902 448 448
- **15/5/14** (de 9.30 a 13.30 h) **Can Muntanyola** Mig, 22 (Polígon Industrial Palau Nord) - Granollers T. 902 448 448
- **16/5/14** (de 10 a 14 h) **Cambra de Comerç de Barcelona (Delegació Berga)** Rafael Casanova, 6 - Berga T. 902 448 448

Taller REPUTACIÓ ONLINE

L'opinió d'altres turistes compartida a Internet, és una de les principals palanques de decisió dels clients potencials d'allotjaments, restaurants, atraccions i destinacions. En aquest context, l'objectiu del curs és poder conèixer i millorar aquesta reputació online del teu negoci o territori turístic, com a element clau per tal de reforçar la vostra competitivitat. Imparteix el taller: **VIVENTIAL VALUE - Rafael González**

- **29/4/14** (de 9 a 13 h) **Centre Cívic Malgrat de Mar** Riu Segre, 1 - Malgrat de Mar T. 902 448 448
- **30/4/14** (de 16 a 20 h) **Consell Comarcal Bages** Muralla Sant Domènec, 24 - Manresa T. 936 930 383
- **20/5/14** (de 9.30 a 13.30 h) **Consell Comarcal del Baix Llobregat** CN-340, Parc Torreblanca - Sant Feliu de Llobregat T. 902 448 448
- **28/5/14** (de 9.30 a 13.30 h) **Consell Comarcal Osona** Historiador Ramon d'Abadal i de Vinyals, 5 - Vic T. 902 448 448
- **2/6/14** (de 9.30 a 13.30 h) **Cambra de Comerç de Barcelona (Delegació Anoia)** Born, 5 - Igualada T. 902 448 448
- **3/6/14** (de 9.30 a 13.30 h) **NODE Garraf** Avda. Cubelles, 88 planta baixa - Vilanova i la Geltrú T. 902 448 448
- **7/10/14** (de 10 a 14 h) **Fira de Sabadell** Tres Creus, 202 - Sabadell T. 937 273 534 Ext. 185 / 309

Taller LA GESTIÓ DE LES EMOCIONS I LA SINCRONIA AMB ELS CLIENTS

El contagi dels estats d'ànim és inevitable i acaba repercutint positiva o negativament en el servei al client. És molt important tenir els coneixements previs del perfil emocional, del clima emocional i de les competències de la intel·ligència emocional. Establir una compenetració total amb el client per tal de crear una connexió potent, a partir de la qual, la relació sigui d'alt impacte. Imparteix el taller: **ALTA VISIBILITAT - Xavier Borràs**

- **27/5/14** (de 10 a 14 h) **Cambra de Comerç de Barcelona (Delegació Berga)** Rafael Casanova, 6 - Berga T. 902 448 448
- **13/6/14** (de 9.30 a 13.30 h) **La Fassina** Avda. Catalunya, 22 - Vilafranca del Penedès T. 902 448 448

Taller ADAPTACIÓ DE LA MEVA OFERTA AL TURISME ACCESSIBLE

L'objectiu de la formació és posar en valor econòmic la diversitat. Detallar i quantificar els beneficis que aporta la implantació de la gestió de la diversitat en els nostres negocis. S'oferiran pautes d'actuació en el moment de relacionar-se i comunicar-se amb persones amb discapacitats. Eines útils i molt pràctiques per establir una bona comunicació amb els nostres clients. Entendre exactament el que vol el teu client requereix que et concentris més en la persona que en la seva discapacitat. Imparteix el taller: **O LÍMITS - Julià Montero**

- **17/9/14** (de 9.30 a 13.30 h) **Consell Comarcal Osona** Historiador Ramon d'Abadal i de Vinyals, 5 - Vic T. 902 448 448
- **17/10/14** (de 9.30 a 13.30 h) **Consell Comarcal Vallès Oriental** Miquel Ricomà, 46 - Granollers T. 902 448 448

Taller 10 PASSOS PER IMPLANTAR LA LOPD 15/1999 EN PETITES EMPRESES TURÍSTIQUES

L'objectiu del taller és facilitar el compliment de la Llei Orgànica de Protecció de Dades Personals LOPD 15/1999 a les petites empreses turístiques per a què ells mateixos puguin dur a terme la seva implantació i manteniment de les seves bases de dades de clients. Imparteix el taller: **Pedro Bañares**

- **7/10/14** (de 9.30 a 13.30 h) **Consell Comarcal del Baix Llobregat** CN-340, Parc Torreblanca - Sant Feliu de Llobregat T. 902 448 448
- **8/10/14** (de 9.30 a 13.30 h) **Consell Comarcal Maresme** Pl. Miquel Biada, 1 (davant estació tren) - Mataró T. 902 448 448
- **14/10/14** (de 9.30 a 13.30 h) **NODE Garraf** Avda. Cubelles, 88 planta baixa - Vilanova i la Geltrú T. 902 448 448