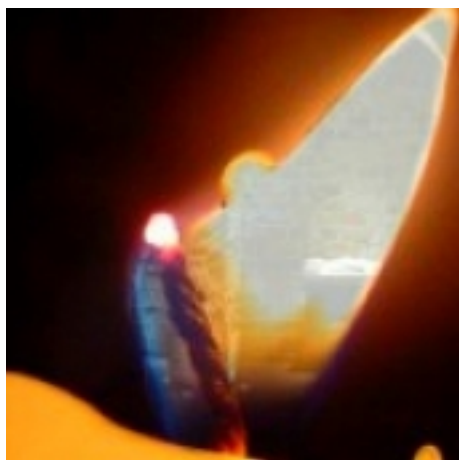


## Visita guiada "La Llum de l'esplendor medieval"



Tipus: [1]

Autor: [Martín, Sònia](#) [2]

Creació: Publicat per [Sònia Martín](#) [2] el 22/01/2016 - 12:30 | Última modificació: 22/01/2016 - 13:24

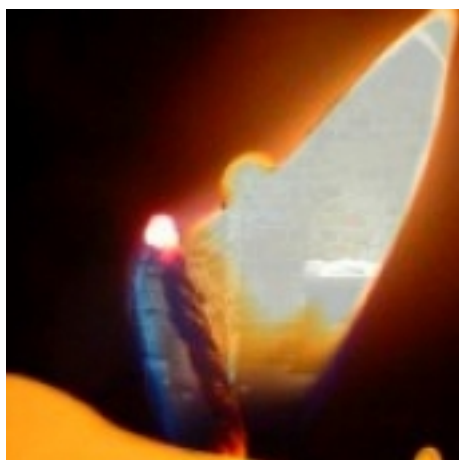
**Categories:** Turisme cultural

**Etiquetes:** Manresa

**Etiquetes:** Bages

**Etiquetes:** visita guiada

**Contingut relacionat :**



Visita guiada amb la il·luminació d'espelmes pel patrimoni medieval manresà: Plaça Major, Parc de la Seu, Carrer del Balç, Torre de Sobrerroca i Plaça Europa.

Activitat gratuïta dins del marc de les Festes de la Llum. Màxim 60 persones.

Hora de sortida: 19h

Hora de finalització: 20h

Punt de trobada: Oficina de Turisme de Manresa (Plaça Major, 10)

Més informació i inscripcions a: [turisme@ajmanresa.cat](mailto:turisme@ajmanresa.cat) o 93 878 40 90.

**Categories:** Turisme cultural

**Etiquetes:** Manresa

**Etiquetes:** Bages

**Etiquetes:** visita guiada



- [3]

URL d'origen: <http://comunitaturisme.diba.cat/news/2016/01/22/visita-guiada-llum-de-lesplendor-medieval>

**Enllaços:**

[1] <http://comunitaturisme.diba.cat/>

[2] <http://comunitaturisme.diba.cat/members/soniam>

[3] <http://comunitaturisme.diba.cat/node/3786>